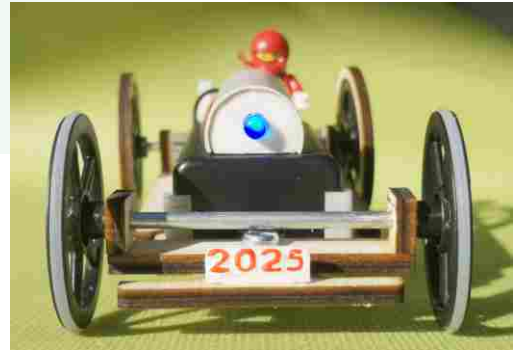
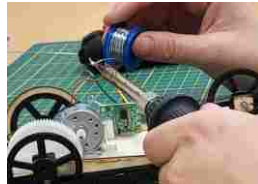
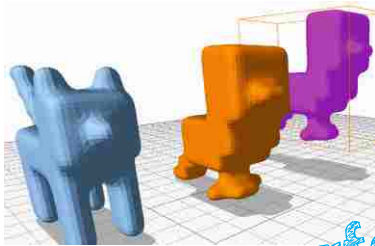


Profil-AG-Technik



Dauer: Drei Schulhalbjahre

Start: Februar 2025



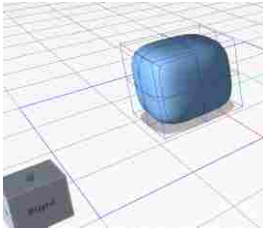
wir entwerfen und bauen

Tiere und AUTOS

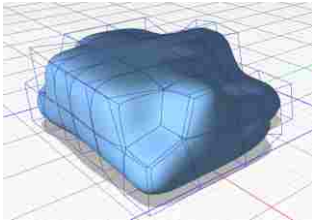
--> Vermittlung von CAD-Grundlagen

Klick für Klick entsteht hier
ein kleines Tier als 3D Modell

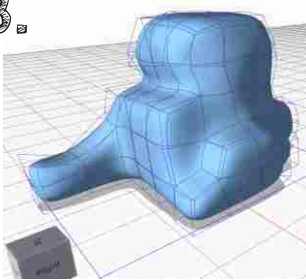
1.



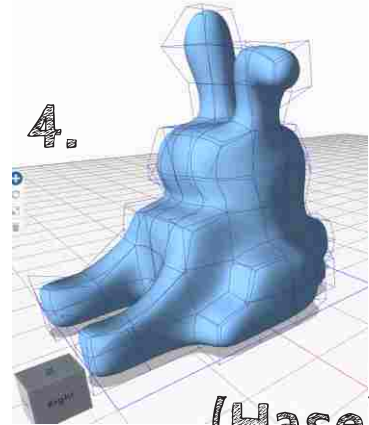
2.



3.



4.



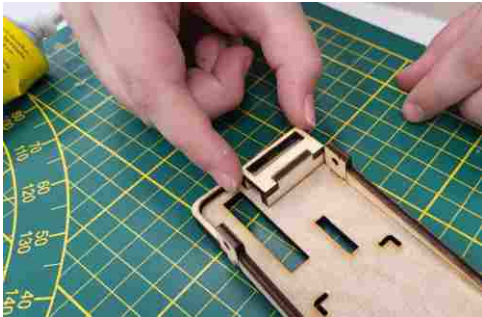
(Hase)

Das Tier kann mit dem 3D-Drucker ausgedruckt werden



--> Vermittlung handwerklicher Fertigkeiten

wir bauen
ein eigenes Auto



Es entsteht dein ferngesteuertes Auto.
Aus vielen kleinen Teilen.



Wir lernen dabei:
Messen
Sägen
Kleben
Schrauben
Löten, Feilen.....

*wir
werkeln
im Mint-Raum*

--> Fördern von Kreativität



wir entwerfen **eigene**
Bauteile, wie z.B.
das Nummernschild
mit einem CAD-Programm

